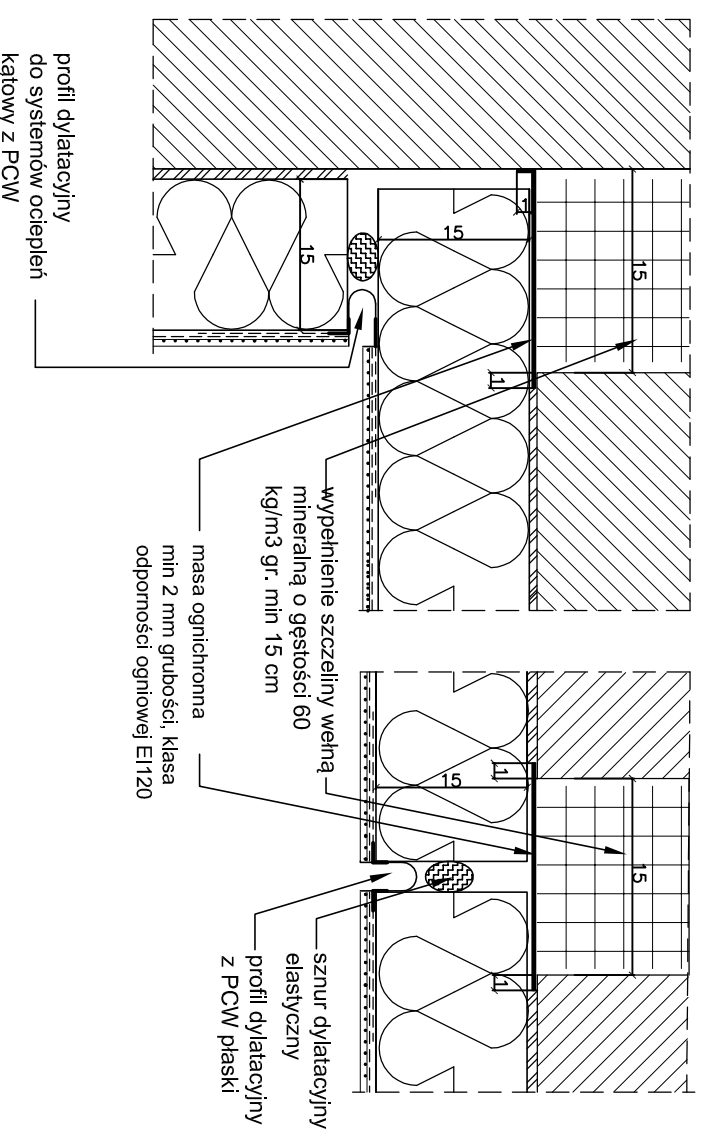
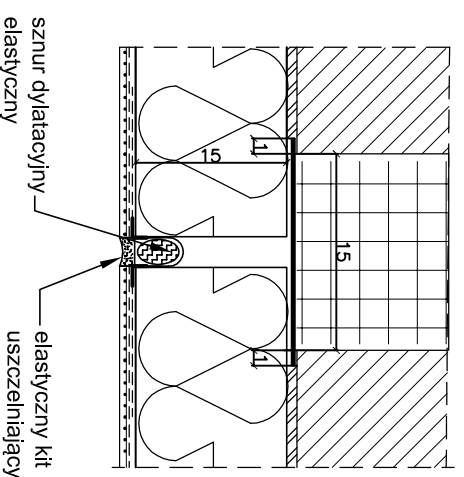
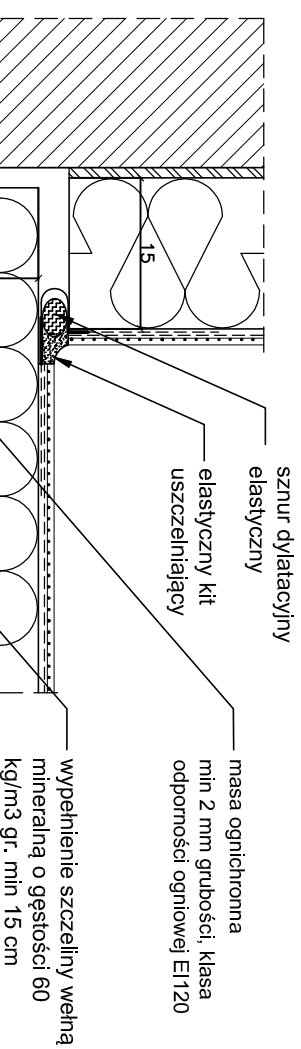


ZABEZPIECZENIE SZCZELINY DYLATACYJNEJ  
(W STREFIE POWYŻEJ 2 M MIERZĄC OD POZIOMU TERENU)



ZABEZPIECZENIE SZCZELINY DYLATACYJNEJ  
(W STREFIE DO 2 M MIERZĄC OD POZIOMU TERENU)



UWAGI:

1. Szczeliny dylatacyjne wypełnić wełną mineralną o gęstości 60 kg/m<sup>3</sup> gr. min 15 cm oraz nałożyć masę ognichronną min 2 mm grubości, klasa odporności ogniowej EI120



**ABM**  
WYCENA NIERUCHOMOŚCI  
PROJEKTOWANIE ARCHITECTONICZNE  
ANNA I BARTOSZ MICHAŁSCY S.C.  
44 - 100 Gliwice, ul. Czarnieckiego 22a

Zleceńodawca:

Gmina Plichowice  
ul. Dąmrota 6  
44-145 Plichowice

Nazwa inwestycji:  
**MODERNIZACJA OBIEKTU SZKOLNO - PRZEDSZKOLNEGO W  
ŻERNICY PRZY UL. LEOPOLDA MIKI 37  
ETAP II - TERMOMODERNIZACJA**

Adres obiektu:  
ul. Leopolda Miki 37, Żernica 44-144  
nr działek: 829/19, 830/19, 831/19, 832/19, 833/19, 834/19, 331/18,  
332/19, 333/19, 334/20

Przedmiot rys.:

Projekt - detal dytacji

Stadium: PROJEKT WYKONAWCZY

Branża: ARCHITEKTURA

Faza: Nr tomu: Wersja: Nr rys.:

**PW** **II.** **v.1** **93**

Data: styczeń 2013 Skala: 1:10

Projektant: Imię: Nazwisko:

Bartosz MICHAŁSKI

Specjaln.: Nr upr. bud.:

Arch. 33/SLOKK/2011/III

Podpis:

Opracowanie: Imię: Nazwisko:

Justyna POLOCZEK

Sprawdzający: Imię: Nazwisko:

Grzegorz KOTYL

Specjaln.: Nr upr. bud.:

Arch. 11/98

Podpis:

Wydanie rysunku z kolejnym numerem wersji powoduje  
unieważnienie wszystkich wcześniejszych rysunków